

Migration XFB Gateway pour une utilisation PeSIT

PeSIT dans le secteur bancaire

Les problématiques

La solution XFB Gateway commercialisée par Axway arrivait en fin de vie. La proposition de l'éditeur était de basculer vers sa nouvelle solution Secure Transport. Cela a été l'occasion pour le client de lancer une consultation ouverte afin de comparer les coûts et la couverture fonctionnelle des solutions concurrentes actuellement disponibles sur le marché.

La plateforme XFB Gateway était utilisée pour faire des transferts PeSIT avec des partenaires internes et externes. Le processus de transfert nécessitait des opérations post traitement effectuées au travers de scripts shell. Ce post traitement induisait des contraintes liées d'une part à l'exécution manuelle de tâches et d'autre part à la conservation de la connaissance du fonctionnement des scripts afin de les maintenir dans le temps.

Les retours obtenus par le client sur les migrations entreprises par Axway vers la solution Secure Transport ont démontré que l'opération n'était pas si transparente ni indolore que l'on aurait pu l'imaginer. La dimension financière de cette migration a également été un élément déterminant dans la décision du client de lancer une consultation élargie.



Notre accompagnement

Qu'est-ce qui a amené le prestataire à choisir BlueFinch-ESBD ?

Les recherches sur internet ont permis au client de rapidement identifier BlueFinch-ESBD comme un expert dans le domaine des solutions MFT. Le mot clé PeSIT utilisé pour la recherche a permis de créer la première sélection de solutions et prestataires potentiels pour répondre aux besoins. Quelques lectures d'articles de blog ont également poussé le client à prendre directement contact.

Après un 1er contact téléphonique de cadrage fonctionnel, une date a été fixée rapidement pour organiser la présentation dite "découverte" de GoAnywhere. A l'issue de cette présentation, le client a pu s'assurer que la couverture fonctionnelle permettait de répondre aux besoins exprimés et que ses interlocuteurs techniques avant-vente avaient une véritable expertise dans le domaine.

C'est donc assez naturellement quel client nous a sélectionné pour réaliser un Proof Of Concept dans la foulée de la présentation. C'est à cette occasion que les équipes techniques du client et de BlueFinch-ESBD ont pu échanger sur les aspects techniques de la solution ainsi que sur la conduite du projet d'intégration et des phases de migration.

La couverture fonctionnelle de GoAnywhere, sa simplicité et sa facilité de prise en main ont séduit les équipes techniques du client. Les points forts de l'offre proposée par BlueFinch-ESBD ont été la présentation de l'intégration native de la journalisation des traces d'audit avec un niveau de détails élevé et la possibilité de créer des workflows pour l'exécution de traitements automatiques. Ce dernier point permet notamment de remplacer la gestion des scripts shell et toute la complexité de leur maintenance dans le temps.

Le dernier point à l'avantage de l'offre proposée par BlueFinch-ESBD a été le délai très court d'intégration et de migration proposé grâce à la maîtrise méthodologique et technique des projets de migration XFB Gateway par l'équipe technique de BlueFinch-ESBD.



Notre accompagnement

On retrouve fréquemment dans les projets de modernisation l'épineuse question de la migration des automatismes mis en place. La difficulté venant généralement du fait que les scripts sont peu, voire pas du tout documentés, et que les équipes qui les ont mis en place ne sont plus présentes dans la société ou dans le service. De plus, la multiplicité de ces scripts, écrits par des équipes différentes ne respecte quasiment aucune règle d'harmonisation du code source.

Il convient donc de faire un inventaire précis de ces différents outils mis en œuvre et de les transcrire dans GoAnywhere au travers du module Advanced Workflow pour les centraliser, les standardiser et les uniformiser. L'équipe technique BlueFinch-ESBD est dans ce cas parvenue à identifier des typologies de flux pour les standardiser.

Le résultat de ce travail se traduit aujourd'hui par une plus grande souplesse dans la maintenance et la gestion des automatismes tout en augmentant significativement le suivi des processus et de sécurité.

Les étapes du déroulement du projet de migration

- ✓ Réunions de découverte avec démonstration du produit et discussion
- ✓ Sélection des solutions potentielles de remplacement
- ✓ Validation des résultats du Proof Of Concept
- ✓ Installation et configuration du produit logiciel avec le client
- ✓ Connaissance des workflows fournis par les clients
- ✓ Exécution des scénarios proposés avec le client qui gère le projet de manière autonome, accompagné par l'équipe technique de BlueFinch-ESBD
- ✓ Évaluation du POC avec remise de la checklist technique
- ✓ Analyse des données à migrer (scripts, comptes, etc.) Préparation de l'offre en fonction de la checklist, du POC et des besoins Achat des modules correspondant aux recommandations décrites dans la checklist technique)
- ✓ Préparation de l'offre conformément à la liste de contrôle, au POC et aux exigences
- ✓ Achat de modules correspondant aux recommandations décrites dans la liste de contrôle technique
- ✓ Installation de GoAnywhere MFT avec les modules PeSIT et Advanced Workflow
- ✓ Formation au produit et mise en œuvre des meilleures pratiques pour tous les membres de l'équipe impliqués
- ✓ Finalisation de la migration de tous les flux de données
- ✓ Suivi de l'implémentation et de l'utilisation de MFT quelques mois plus tard

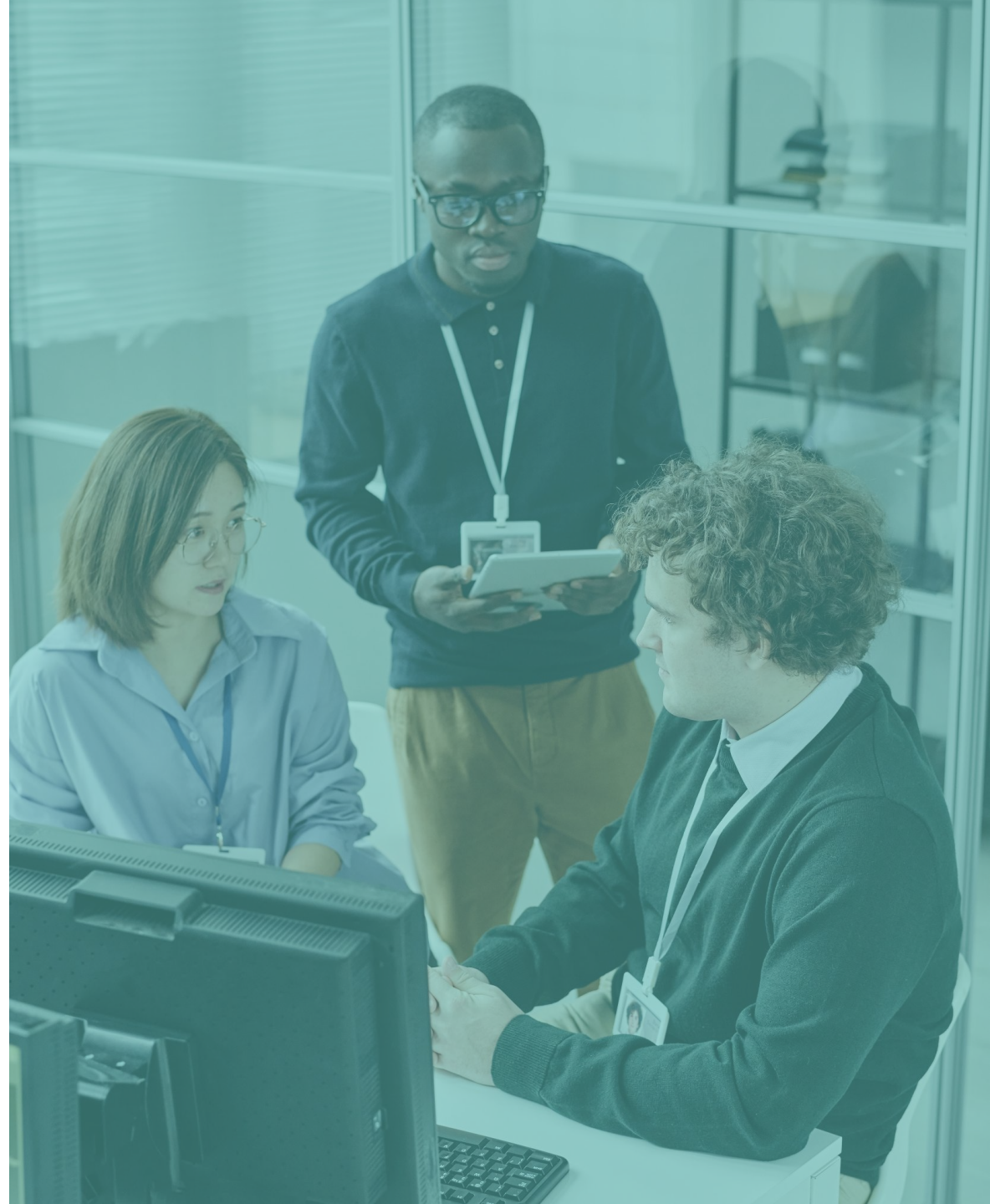
Valeur ajoutée client

Quelles sont les bénéfices pour le client ?

C'est toute la gestion des transferts de fichiers qui a été modernisée. Tous les processus sont maintenant pilotables depuis une interface unique, ergonomique et intuitive. Le haut niveau de traçabilité et de détails que propose GoAnywhere en standard participe à une amélioration de la productivité des équipes de production.

La sécurité des données a été renforcée, les données qui étaient autrefois stockées en clair dans les scripts sont maintenant centralisées et chiffrées dans une base de données avec un contrôle d'accès rigoureux. Les journaux de traçabilité permettent de garantir un audit à tout moment sur les opérations réalisées avec et dans GoAnywhere. La ségrégation des droits offre l'avantage de donner un accès à GoAnywhere suivant les niveaux de responsabilité et d'expertise.

La maintenance des scripts a été supprimée au bénéfice d'un paramétrage via les connecteurs standards dans le module Advanced Workflow. Il est maintenant possible d'effectuer une modification de paramètres sur un connecteur pour que les workflows héritent de cette modification. C'est donc moins de manipulation, de risques d'erreurs et des gains de productivité.



Valeur ajoutée client

Quel est le niveau de satisfaction du client ?

Le client est pleinement satisfait de son choix. Du déroulement du projet à la qualité des réponses qui lui ont été apportées par les experts BlueFinch-ESBD jusqu'au respect du délai annoncé par les équipes d'ESBD (commerciales, consultants, support, ADV) ont été au rendez-vous.

La confiance qui s'est établie entre les équipes techniques du client et le support technique de BlueFinch-ESBD a permis de proposer des axes d'amélioration continue à la fois dans l'utilisation du produit et dans l'amélioration des paramètres au travers de propriétés avancées dans GoAnywhere MFT.

GoAnywhere MFT

***GoAnywhere MFT** est une solution de Managed File Transfer développée par Fortra qui automatise et sécurise les transferts de fichiers en utilisant une approche centralisée au niveau de l'entreprise.*

L'intégration de GoAnywhere dans votre organisation et dans un environnement cloud hybride vous permettra d'économiser du temps et de l'argent, d'améliorer la sécurité, de simplifier les transferts de fichiers et de vous aider à répondre aux exigences de conformité.


La protection des données sensibles est d'une importance capitale dans l'environnement actuel. GoAnywhere fournit une méthode sûre et sécurisée pour transférer automatiquement des informations à l'intérieur et à l'extérieur de votre entreprise. Les transferts de fichiers et les processus d'entreprise connexes seront rationalisés avec GoAnywhere sans que votre équipe n'ait besoin de connaissances préalables en programmation ou en écriture de scripts.

GoAnywhere MFT est flexible, évolutif, hautement disponible et offre des mises à niveau rapides et contrôlables. L'exploitation de GoAnywhere dans un environnement cloud hybride peut aider votre entreprise à réduire les coûts et à protéger les données clés de l'entreprise en cas de panne imprévue ou de sinistre.

Contact

 Rijswijk – Neufchâteau – Annecy – Paris

 France: +33 (0)9 70 75 61 13

 Netherlands: +31 (0)8 82 58 33 46

 sales@bluefinch-esbd.com

 www.bluefinch-esbd.com

 Follow us